

REGIONE DEL VENETO  
**Azienda  
Ospedale  
Università  
Padova**





REGIONE DEL VENETO

**Azienda  
Ospedale  
Università  
Padova**

# **Neurochirurgia in paziente sveglio in età pediatrica**

**Dott. Giuseppe Dal Ben  
Direttore Generale AOUP**



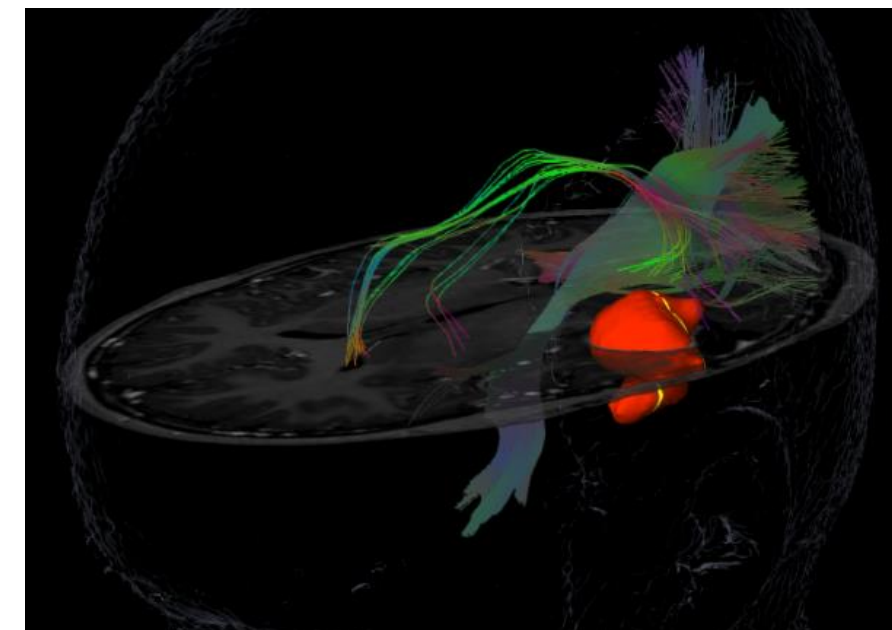
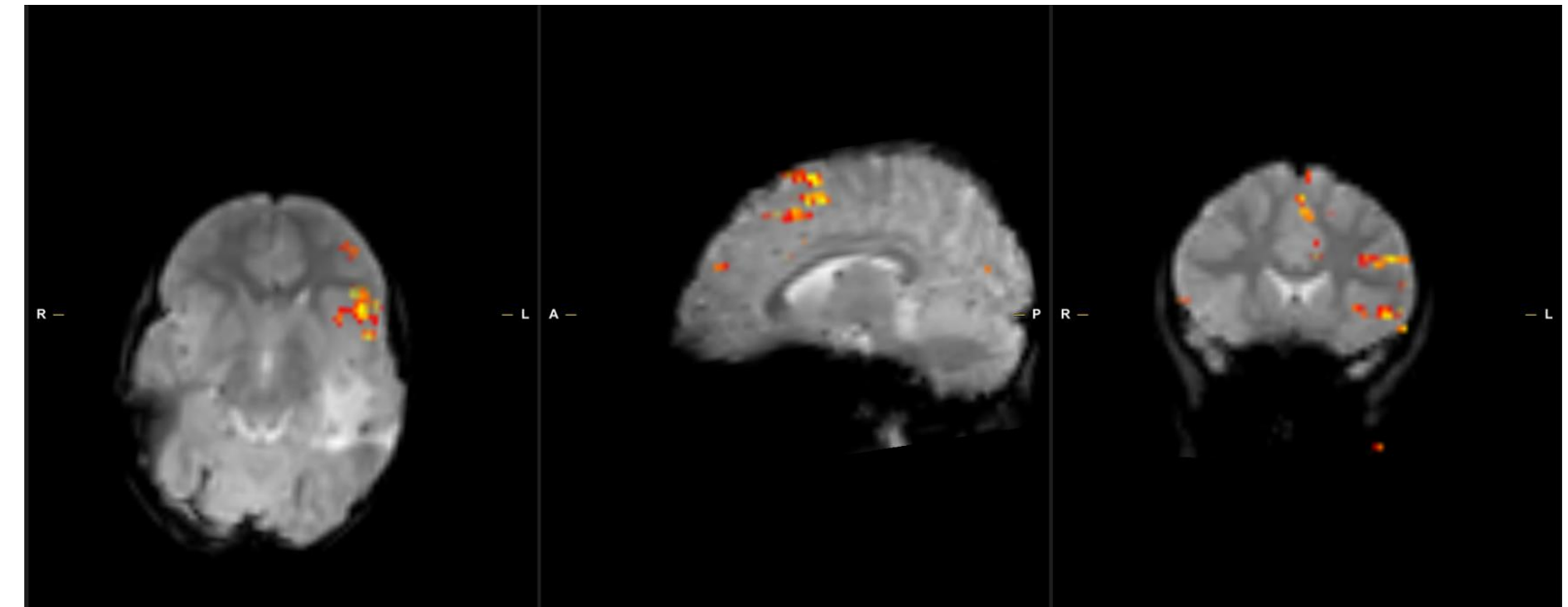
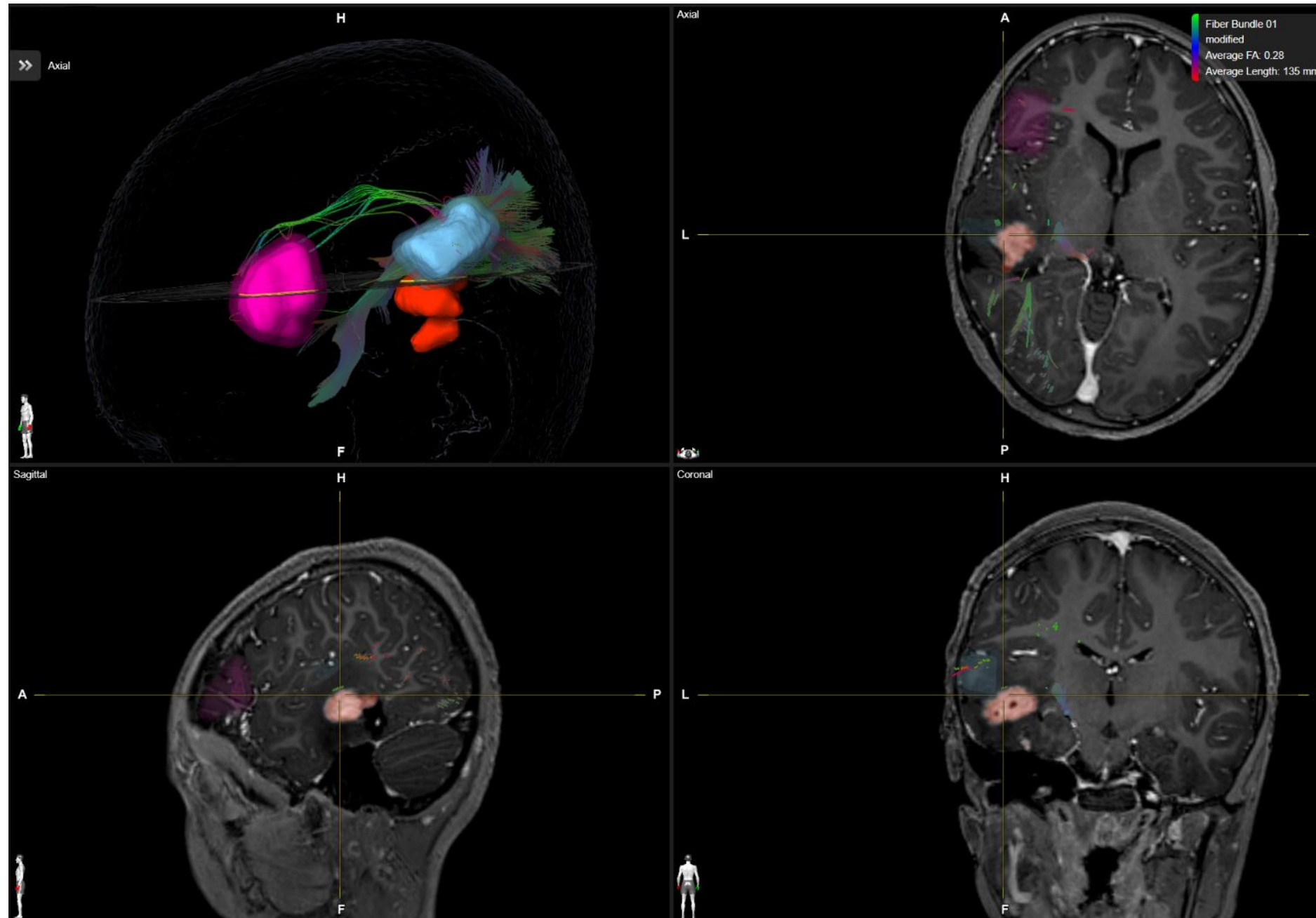
REGIONE DEL VENETO  
Azienda  
Ospedale  
Università  
Padova

**Prof. Luca Denaro**  
**Direttore UOC Neurochirurgia Pediatrica e Funzionale**

**Dott.ssa Marina Munari**  
**Direttore UOC Anestesia e Rianimazione OSA**

# N.D. 9 anni

## Lesione parieto-temporale sinistra “profonda”



# Awake Surgery

Tecnica chirurgica consolidata che permette di monitorare funzioni cerebrali specifiche e non altrimenti monitorizzabili asporta la maggior parte della malattia e limita i rischi di deficit

## Protocollo SAS (Asleep-Awake-Asleep)



Anestesia generale  
(Inizio)



Risveglio per il  
mappaggio



Anestesia generale  
(Fine)

# Awake Surgery in età pediatrica

---

## La letteratura pediatrica

- Primi casi descritti alla fine degli anni 90, in progressivo aumento dal 2010
- Poco più di 130 casi pubblicati in letteratura a livello mondiale
- Età media circa 12 anni ( 7-17 anni)
- Tumori cerebrali (80%) – chirurgia dell'epilessia – lesioni vascolari
- Fino all'80% lesioni dell'emisfero sinistro in aree eloquenti

# Awake Surgery in età pediatrica

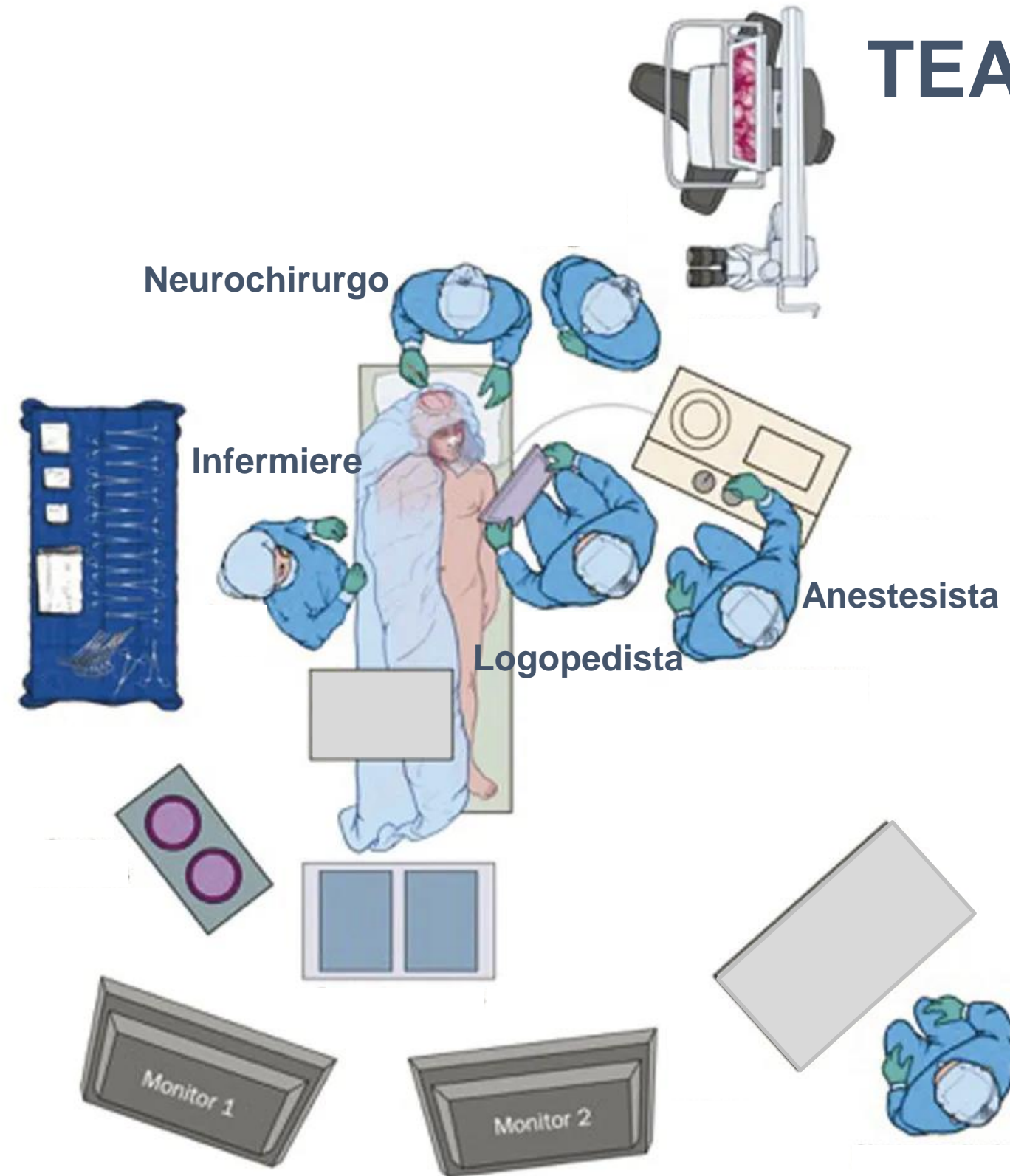
## Criteri di eleggibilità

- Criterio di selezione principale = maturità cognitiva e collaborazione
- Lesioni trattabili in un tempo chirurgico breve

## Rischi



# Awake Surgery – Sala operatoria



## TEAM MULTIDISCIPLINARE

- Anestesista
- Neurochirurgo
- Neurologo
- Neuropsicologo
- Logopedista
- Tecnico di neurofisiologia
- Personale infermieristico di sala operatoria

# UOC NEUROCHIRURIGIA PEDIATRICA E FUNZIONALE

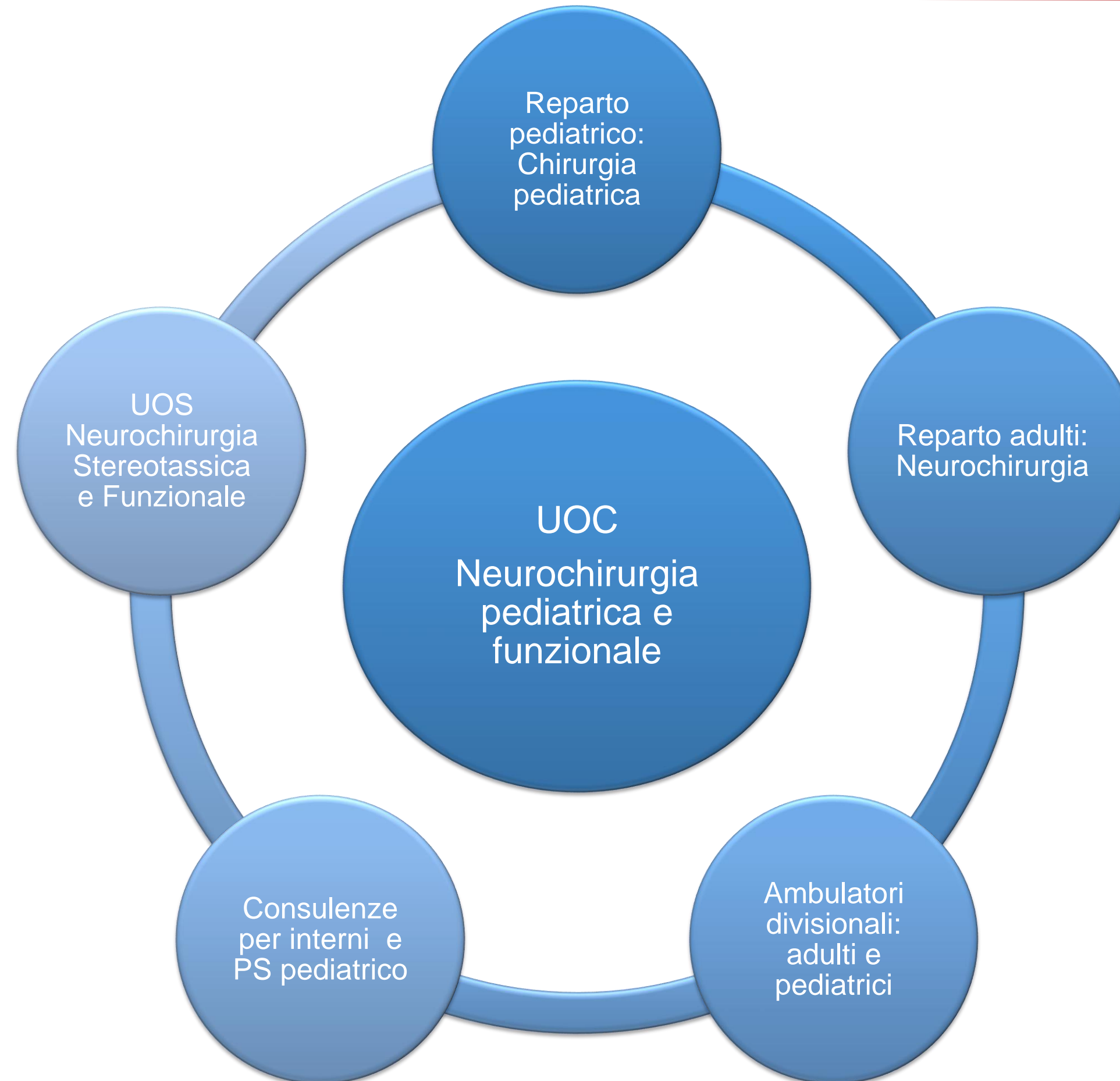
- Neuro-oncologia cerebrale e spinale maligna e benigna
- Patologia cerebro-vascolare
- Disturbi della circolazione liquorale
- Malformazioni congenite
- Craniostenosi
- Traumi cranici e vertebrali
- Epilessia farmaco resistente
- Disturbi del movimento (Distonie)

Elezione e Pronto Soccorso  
Pediatrico

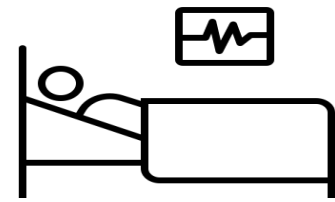
Adulti

- Neuro-oncologia cerebrale e spinale maligna e benigna
- Patologia ipofisaria
- Patologia cerebro-vascolare
- Disturbi della circolazione liquorale
- Patologia degenerativa della colonna vertebrale
- Epilessia farmacoresistente
- Disturbi del movimento

# L'organizzazione



# Attività assistenziale 2023 - 2025



## DIMISSIONI

722 pazienti  
328 bambini



## DH

162 pazienti  
154 bambini

## INTERVENTI CHIRURGICI



672 procedure chirurgiche  
236 bambini



## REPARTO DEGENZE

Chirurgia pediatrica  
Neurochirurgia

## SALE OPERATORIE

Piastra operatoria Chirurgia Pediatrica  
Piastra operatoria Neurochirurgia  
Sala Ibrida

# Prestazioni specialistiche per esterni 2023 2025

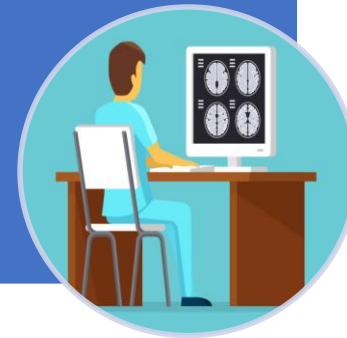
•5543

Prestazioni  
totali



•4502

Adulti

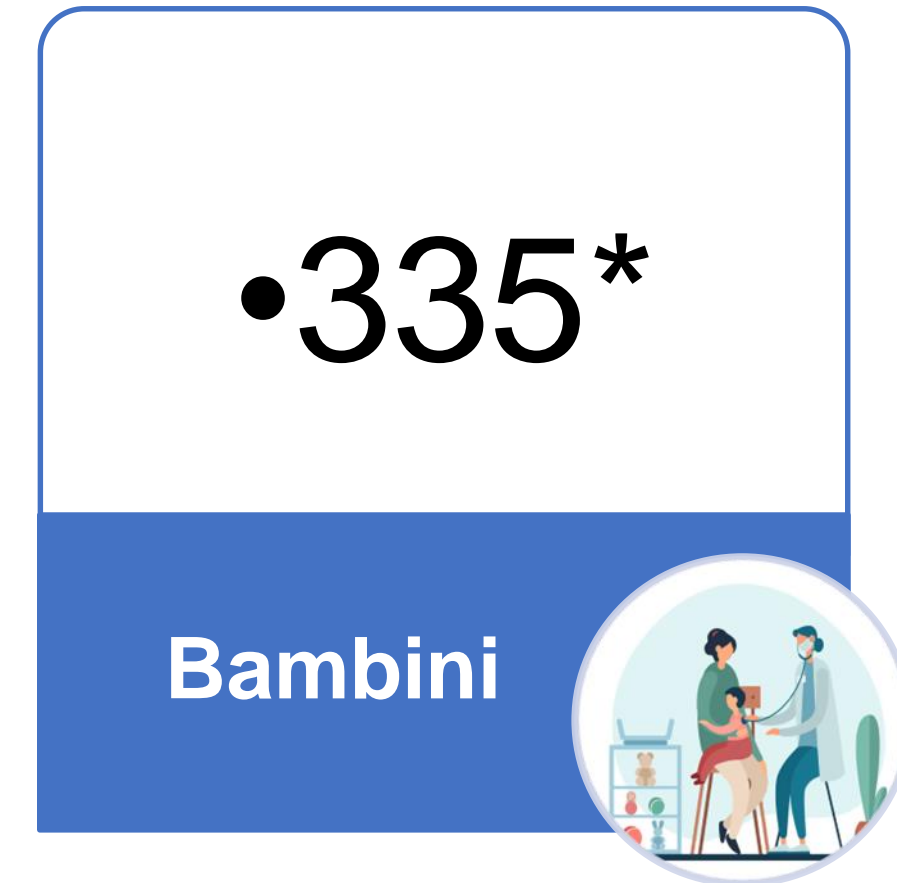
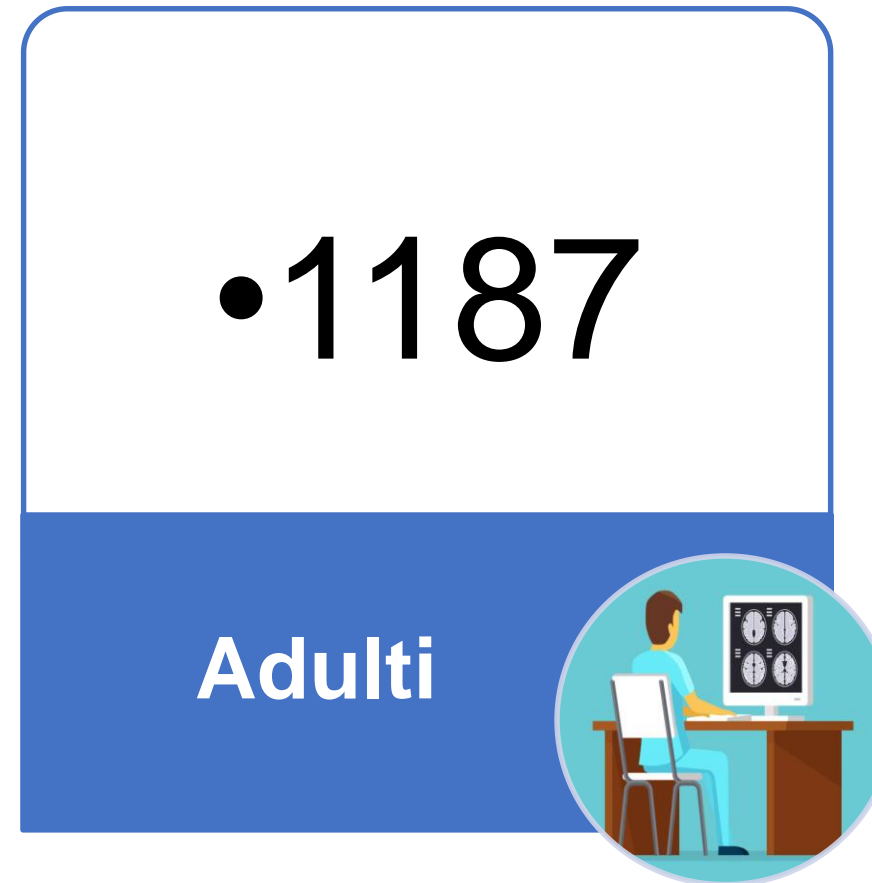


•1041

Bambini



# Prestazioni specialistiche per interni 2023 2025



\* 164 esitate in ricovero

# Ospedale Pediatrico 'Salus Pueri'

